

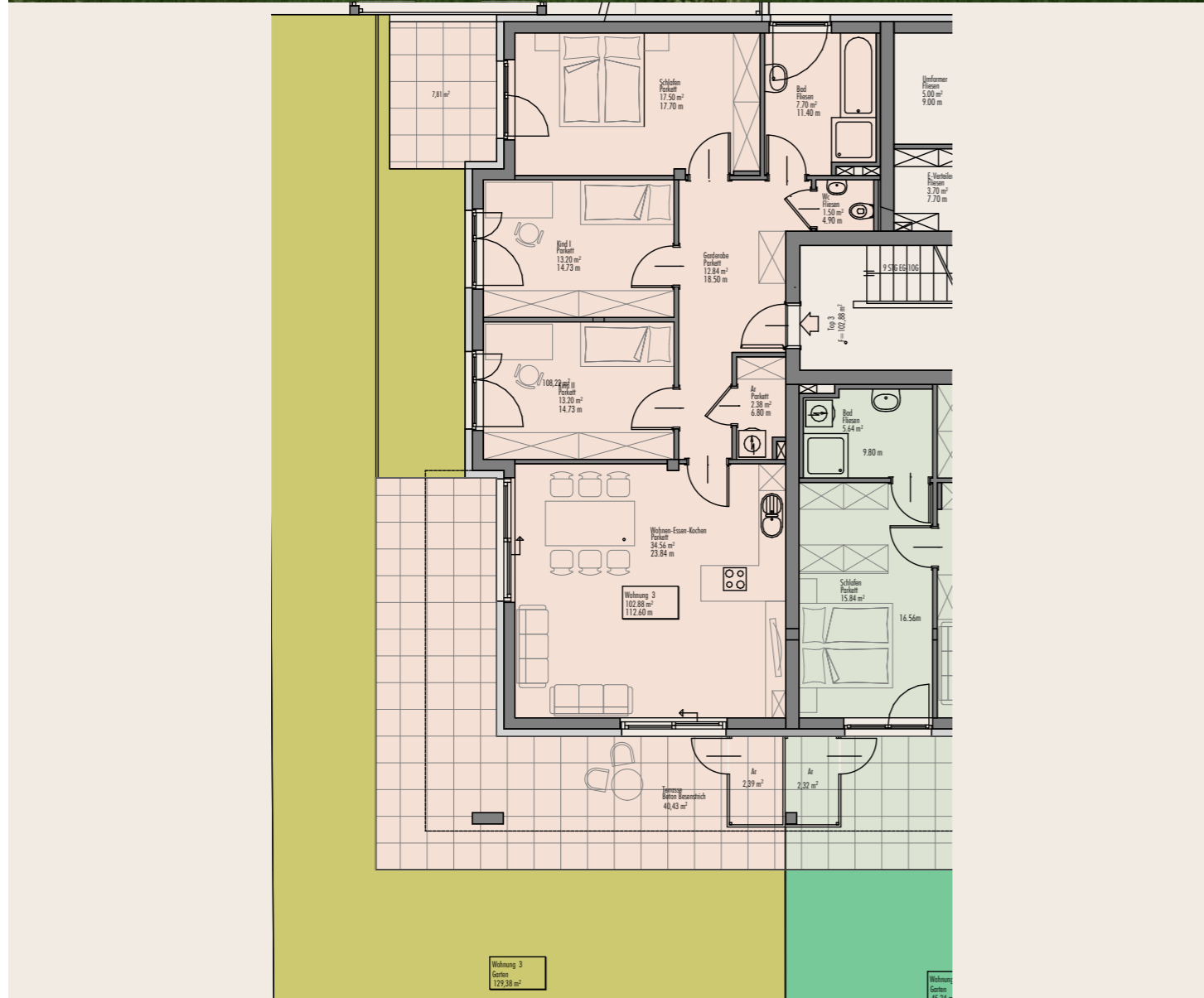


TOP 3

Wohnfläche	102,88 m ²
Terrasse 1	40,43 m ²
Terrasse 2	7,81 m ²
Garten	129,38 m ²
AR	2,39 m ²

Kaufpreis
€ 920.000,-

Urlaub. Wohnen. Wörthersee.



Zwischen Urlaubsflair und Zuhause.
Wohnen in der Nähe des Wörthersees.

Umgeben von umfangreicher Infrastruktur.

Krumpendorf bietet alles, was man für das tägliche Leben benötigt - und noch viel mehr.

Die ruhig gelegene Wohnanlage überzeugt mit durchdachten Grundrissen, hochwertiger Ausstattung und großzügigen Freiflächen wie Balkonen und Terrassen. Dazu sind alle Einheiten barrierefrei zugänglich.

